



Det Europæiske Fællesskab ved Den Europæiske
Fond for Udvikling af Landdistrikter og Ministeriet
for Fødevarer, Landbrug og Fiskeri har deltaget
i finansieringen af projektet.

Besøgsrapport

CHR 54690 Projekt mastitis 2011

Jørgen Katholm, Dato den 14. april 2011



Besætningsbesøg, (CHR 54690), d. 14 april 2011**Hos:**

Jørgen Johannesen
Hvidemosevej 2
Gl Rønbjerg
7800 Skive
Tlf 97534246 Mobil 20236246

Til stede ved besøget: Jørgen Johannesen

Kopi til: Dyrlæge Skive Salling Landdyrlæger 86 61 07 21

Baggrund for besøget var

Deltagelse i projekt mastitis 2011

Udpegning pga

Stafylokokkus aureus	21
Beta lactamase	22,1

KONKLUSION

- Besætningen havde kun haft lave stafylokok og betalactamase tal ved tankprøven i oktober 2010
- Uberis var d 25 oktober 2010 nede på 14,1 dysgalactiae og andre positive var også ekstremt lave ved den tankprøve tyder på dårlig køling af prøven
- Øvrige tankresultater i 2011 viser stafylokok og betalactamasetal over 30
- Uberis generelt lave under 25 svarer fint til de fundne forhold
- Fortsæt proceduren med at kørerne står ved foderbordet efter malkningen
- Belægningsgrad på dybstrøelsesmåttten 8,5 m² pr ko FINT.
- 43% kvier inficeret ved første kontrol bør malkes 6-10 timer efter kælving. Obs strøelse i kælvningsboks
- For høj nyinfektion 37% og for lav hlbreelsesprocent i goldperioden 18%. Der bør i højere grad benyttes goldkobehandling med antibiotika og efterfølgende patteforsegling
- De afprøvede køer med PCR undersøgelser kan benyttet ved goldbehandling de næste 35 dage

Beskrivelse af besætningsforhold.

Besætningen er ikke fundet at have stafylokok eller penicillin resistente stafylokokker som problem

Ct værdi i 2011 for staf aureus svinger mellem 32,2 og 40

Ct værdi i 2011 for betalactamase svinger mellem

Ct for streptokokkus uberis i 2011 svinger mellem 31,6 og 21,3

Lavest i en periode hvor Jørgen selv omtaler en periode med streptokokkus uberis mastitis tilfælde

I dyrregistrering er der indberettet 4 tilfælde af dyrkninger af mastitis siden Nyår alle streptokokkus uberis

EJDNR	UDTAGDATO	VETLABNC	Staf. aurei	Enterococ	C. bovis	Beta-lacta	E.coli	Strep dysæ	Staph sp	B-strep	Strep ube	Klebsiella	S. macesc	A. pyogenes+P. ind
54690	05-01-2011	Z011-0008	33,3	36,9	30,9	40	32,8	35	28,4	40	28,9	40	40	40
54690	02-02-2011	Z011-0098	34,4	32,8	33,4	34,1	40	40	29,3	40	24	40	40	37,3
54690	10-02-2011	Z011-0120	34,5	40	34	31,5	40	34,2	29,8	40	31,6	40	40	40
54690	08-03-2011	Z011-0206	32,3	37	34,5	32,4	38,6	40	30,3	40	27,3	40	40	39,5
54690	10-03-2011	Z011-0218	34,4	35,6	33,3	34,4	40	40	32,1	40	30,2	40	40	40
54690	12-03-2011	Z011-0221	39	36,1	32,5	31,3	39,4	39,1	29,4	40	25,4	39,4	40	40
54690	14-03-2011	Z011-0227	36,9	34,5	35,4	38,3	40	40	31,7	40	29,3	40	40	40
54690	16-03-2011	Z011-0249	33,4	34,4	33,7	32,7	35,4	33,3	29,5	40	23,3	40	40	40
54690	18-03-2011	Z011-0258	34,5	36	33,3	33,9	40	40	30,7	40	29,5	40	40	40
54690	20-03-2011	Z011-0261	36,1	36,2	32,8	40	40	40	29,8	40	31,5	40	40	38,6
54690	22-03-2011	Z011-0280	35	40	32,2	35,7	40	40	30,7	40	32,1	40	40	40
54690	24-03-2011	Z011-0293	40	40	40	40	40	40	34,7	40	31,4	40	40	40
54690	26-03-2011	Z011-0300	34,4	36,5	34,2	33,8	40	40	30,3	40	23,9	40	40	40
54690	28-03-2011	Z011-0312	33,7	40	32,3	32,6	40	40	29,6	40	21,3	39,5	40	38,5
54690	30-03-2011	Z011-0330	34,2	40	33,6	32,3	40	40	29,9	40	21,9	40	40	40
54690	01-04-2011	Z011-0336	34,4	34,4	32	30,9	39,5	34,5	27,4	40	21,6	40	40	39,7
54690	03-04-2011	Z011-0338	33,8	40	34,1	32,9	40	36	29,9	40	22,4	40	40	40
54690	05-04-2011	Z011-0358	35,9	35,7	34	32,9	40	40	31,2	40	30,1	37,3	40	40

Der malkes I en 2 X 6 SAC malkestald 2 gange dagligt

Der er ingen tegn på sår på patter ingen falske ko kobber eller ringorm

Køerne har ikke adgang til dybstrøelsen efter malkningen

Køerne skummes med Biofoam, Delaval og der forberedes 6 ad gangen. Jørgen oplyser at det efter aftale med Kvalitetsrådgiver Benny Sørensen er for mange burde deles i 3 ad gangen

Der sprayes med Hama Red, Delaval (klorhexidin) i sommerperioden

Jørgen klager over skader på patter ved pattespray i vinterperioden

Ingen uro ved indmalkning af kvier

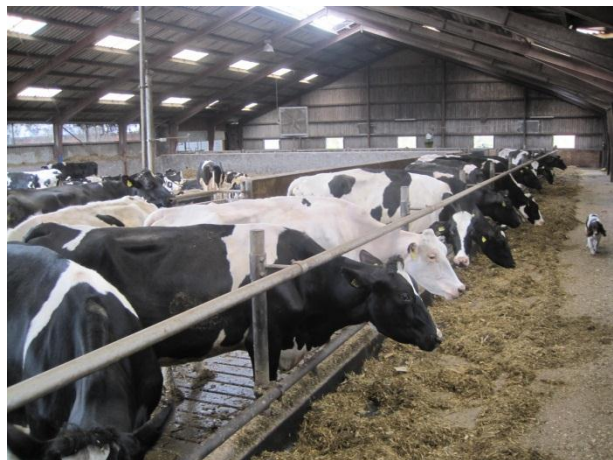
Efter malkning går køerne til foderbordet. Dybstrøelsen er afspærret og strøes hver morgen med 700 kg halm svarende til over 12 kg pr ko FINT



Køerne ligger på dybstrøelse

Der malkes pt 58 køer

Dybstrøelsesarealet 500 m² svarende til 8,5 m² pr ko FINT.
Der må ikke være over 70 køer på måtten så bliver arealet for lille
Dybstrøelsen tømmes 2 gange årligt nu og i september



Kun malkende køer på måtten

Goldkøer går ind og æder i gl fuldspaltestald med adgang til udeområde under halvtag og græsmarken
Kvierne går i område i enden af halmlade med fangtitter og liggeareal samt mulighed for at gå ud

Løbninger foregår med to tyre. Jørgen klager lidt over ydelse dette burde føre til at overveje insemination med afprøvede tyre med høje ydelsesindeks



Kvierne komme til køerne 2-4 mdr før kælvning ingen tegn på overfodring kun 2-4 mælkefeber pr år
Alle køer kælver enten ude eller i særskildt kælvningsboks hvor de går 1-2 døgn inden der malkes dette er højrisiko for nyinfektion 43% af kvierne er inficerede ved første kontrollering

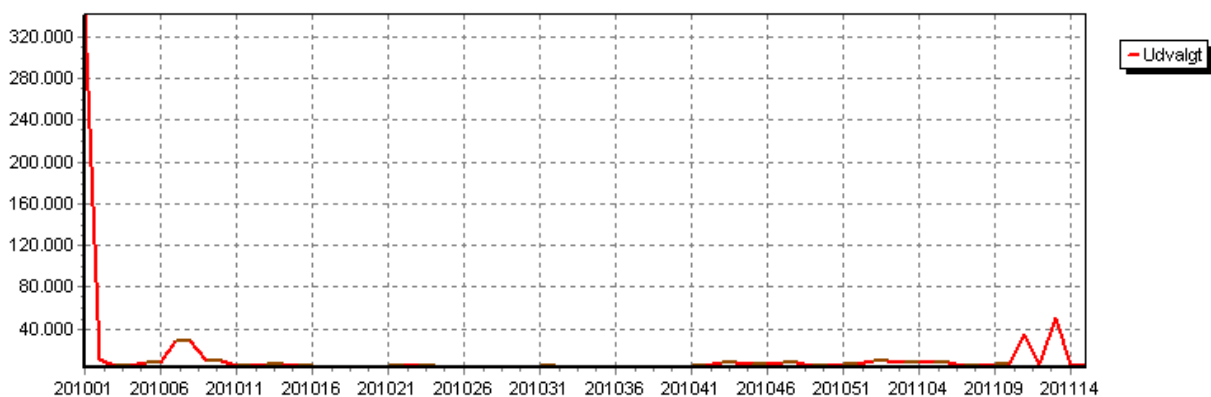
Yverlidelser og celletal

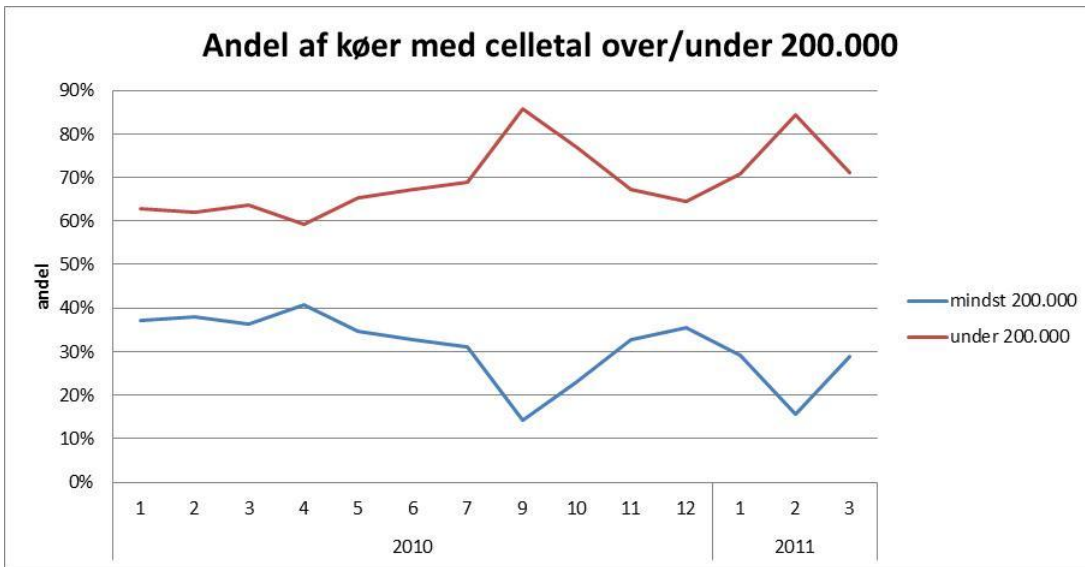
Celletal siden 1 januar 2010

Faldet i juni 2010 tilskrives Jørgen selv start på brug af skum det skal dog understreges at i samme periode kom køerne på græs i dagtimerne og derfor meget mindre belastning af dybstrøelsemåten



Kimtal siden 1 januar 2011

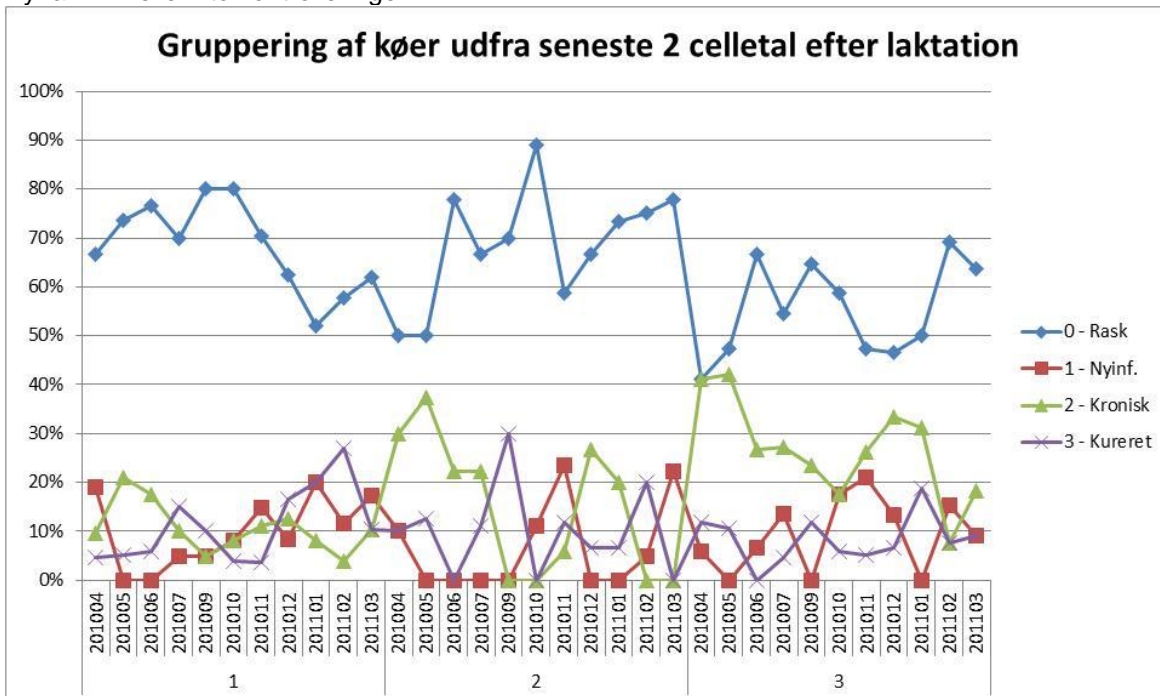




1 Kalvs 23%
 2 Kalvs 24%
 Øvrige 39%

Kvier efter kælvning 43%

Dynamik mellem to kontrolleringer



Nyinfektion mellem to kontrolleringer er 15% og helbredelsesprocenten er 38%

En helbredelsesprocent højere end landsgennemsnittet på 30% altså også tegn på få kroniske stafylokok infektioner

Dynamik I Goldperioden

Nyinfektion I goldperioden er 37,5%

Gns i DK 37% af goldbehandlede i DK 24%

Helbredelsesprocenten på 18%

Gns i DK 50% af goldbehandlede i DK 63%

BESNR		54690					
Sum af AntalKoer		Kolonnenavn					
Rækkeavn		Rask	Nyinf.	Kronisk	Kureret	Hovedtotal	
		0	1	2	3		
2		47,6%	23,8%	23,8%	4,8%	100,0%	
201005		66,7%	0,0%	33,3%	0,0%	100,0%	
201006		0,0%	0,0%	100,0%	0,0%	100,0%	
201007		0,0%	100,0%	0,0%	0,0%	100,0%	
201010		57,1%	14,3%	28,6%	0,0%	100,0%	
201101		66,7%	33,3%	0,0%	0,0%	100,0%	
201103		0,0%	0,0%	50,0%	50,0%	100,0%	
3		35,7%	25,0%	32,1%	7,1%	100,0%	
201004		16,7%	16,7%	50,0%	16,7%	100,0%	
201005		0,0%	50,0%	50,0%	0,0%	100,0%	
201006		33,3%	16,7%	33,3%	16,7%	100,0%	
201009		50,0%	0,0%	50,0%	0,0%	100,0%	
201010		100,0%	0,0%	0,0%	0,0%	100,0%	
201012		0,0%	33,3%	66,7%	0,0%	100,0%	
201101		100,0%	0,0%	0,0%	0,0%	100,0%	
201103		40,0%	60,0%	0,0%	0,0%	100,0%	
Hovedtotal		40,8%	24,5%	28,6%	6,1%	100,0%	

Goldbehandling

Feb 2010 1637

kefamycin

Juni 2010 57165-02186

Race	54690 (Uberis) DH, Tyr			
Antal køer	70			
Malkesystem	SAC 2X6 sildeben			
Opsamling ydelseskontrol	Tru-test			
Har du brugt Tankmælks PCR indtil videre	nej			
Variation i Tank PCR siden nytår	Uberis			
Antal undersøgte køer		staf	beta	uberis
Antal køer under 30				10
Antal køer 30 – 37		13	46	43
Antal køer 37 – 40		23	8	3
Antal frie		24	7	4
Vil du bruge resultatet til noget	nej			
Holdopdeling kun B-positive	nej			
Holdopdeling øvrige		0		
Slagtning antal		0		
Goldning antal		0		
Antal behandling		0		
Status på goldkøer				
Alle goldbehandles	nej			
Hvor længe				
Pattedesinfektion efter malkning	ja			
Produkt	Hama Red			
Malkemaskin kontrol	ja ca 1 år siden KvR			

Herpes mammititis/falske Ko kopper	nej
Ringorm	nej